



Ministeriet for Fødevarer,  
Landbrug og Fiskeri  
Fødevarestyrelsen

# Klimamærke

## Arbejdsgruppemøde

Food Nation  
19. august 2022  
Per Preisler Christiansen  
Innovations- og udviklingsdirektør

# Agenda

- Kl. 11.30-12.00**      **Frokost**
- Kl. 12.00-12.15**      **Velkommen**  
**v/ Per Preisler Christiansen, Fødevarestyrelsen**
- Kl. 12.15-12.35**      **Klimadata - proces**  
**v/Per Preisler Christiansen**
- Kl. 12.35-12.40**      **Mærkets grafiske identitet - proces**  
**v/ Per Preisler Christiansen**
- Kl. 12.40-13.55**      **Klimamærkningsmodeller for fødevarer – oplæg, drøftelse og videre proces**  
**v/Per Preisler Christiansen & Satu Katriina Reijonen,Fødevarestyrelsen**
- Kl. 13.55- 14.25**      **Workshop den 22. august – program**  
**v/ Per Preisler Christiansen & Charlotte Kølln,Fødevarestyrelsen**
- Kl. 14.25-14.30**      **Evt.**





Ministeriet for Fødevarer,  
Landbrug og Fiskeri  
Fødevarestyrelsen

# Et klimamærke – to modeller



# Vi drøfter to modeller

## Skalamodel



## Best in class

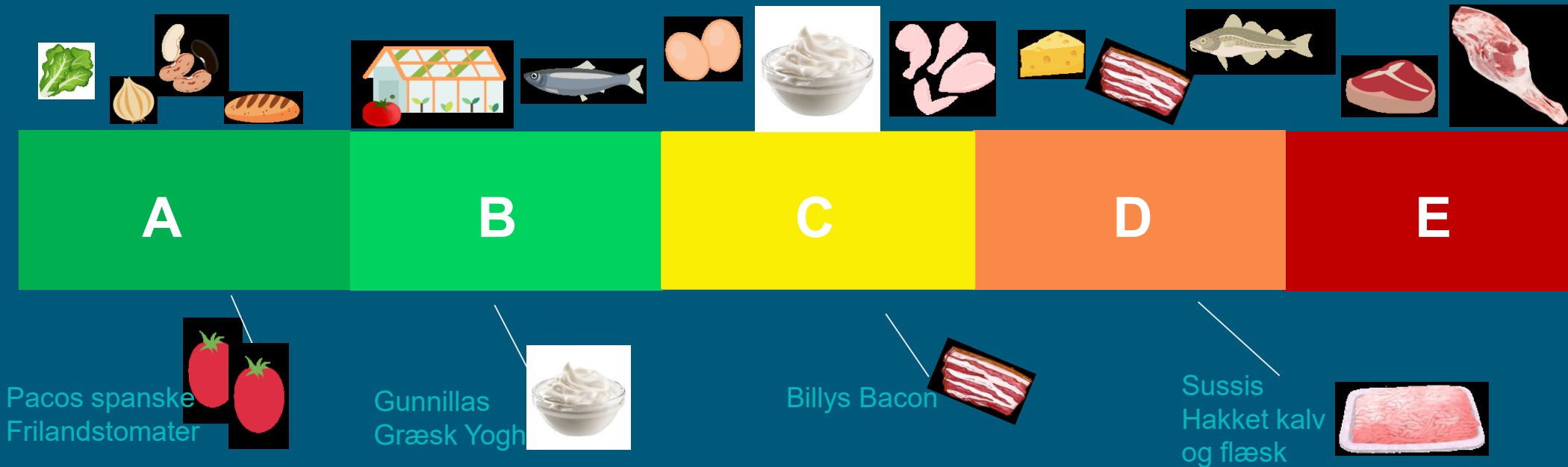


# Udgangspunktet

- Begge modeller kan bruges til at kommunikere klimaaftryk generelt for produkttyper, fx grøntsager, ris, kylling eller rugbrød (generisk mærkning)
- Ved begge modeller vil producenterne på sigt kunne mærke deres eget produkt baseret på det specifikke produkts klimaaftryk (specifik mærkning)
- Producenter vil samtidig kunne anvende frivillige anprisninger af klimatiltag og klimaaftryk i markedsføringen af deres fødevarer

# Skalamodel

Fødevarer fordeles på skalaen fra lavt til højt klimaaftryk



Produkter, hvor der er beregnet specifikt klimaaftryk, har mulighed for en bedre placering på skalaen

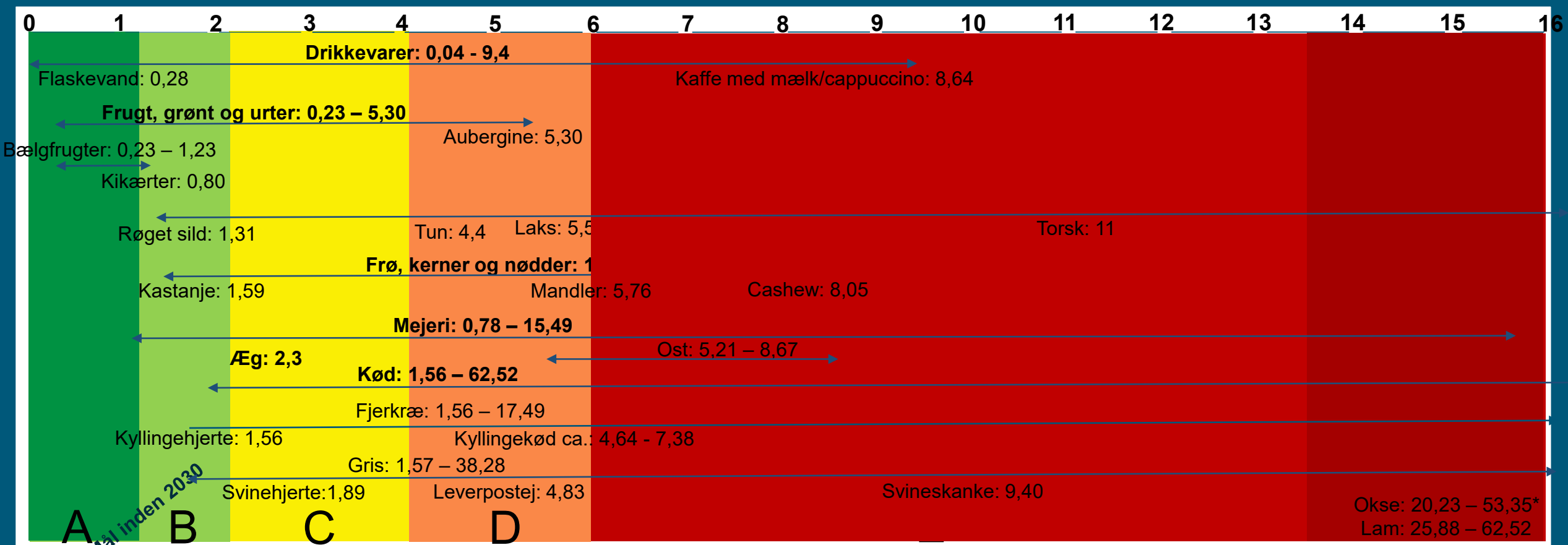
# Overvejelser ifm. skalamodellen

- Hvor mange niveauer skal der være? 3, 5, 7?
- Hvor skal niveauerne placeres?



# Overvejelser ifm. skalamodellen

- Hvor mange niveauer skal der være? 3, 5, 7?
- Hvor skal niveauerne placeres?





# Best in class

Model med tre niveauer

På tværs af ALLE fødevarer.

Mærkning af alle fødevarer med klimaaftryk fx  $< 1 \text{ CO}_2\text{e/kg}$  fødevarer (generisk)

Bedst i en kategori, fx drikkevarer, kolonial eller kød. Grænse for klimaaftryk defineret pr. kategori (generisk)

Bedre end kategorien - producenter beregner et helt specifikt aftryk fra deres produkter og kan dermed opnå best in class mærket selvom fødevaren generelt ikke ville opnå dette (specifikt)



Alle fødevarer



Kød og koncentreret pro



# Overvejelser ifm. best in class modellen

- Skal der være få eller mange kategorier? Og hvordan skal kategorierne inddeles?

Fx efter kostråd, turen rundt i butikken eller ?

- Hvordan skal grænseværdierne for de enkelte kategorier defineres?



# Best in class: Varetypekategorier ift. turen rundt i butikken

## Drikkevarer og flydende varer (fortyndet til brug)



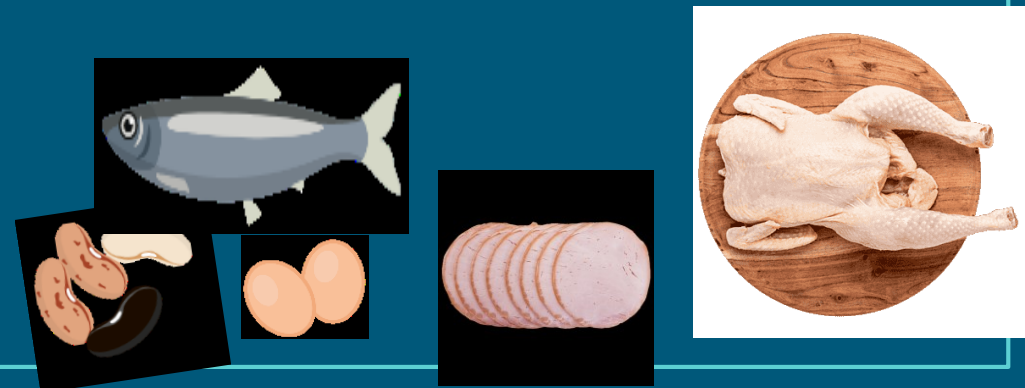
## Frugt og grønt



## Tørvarer/kolonialvarer



## Kød og koncentreret protein



# Best in class: Varetypekategorier ift. kostråd

## Kød og koncentreret protein



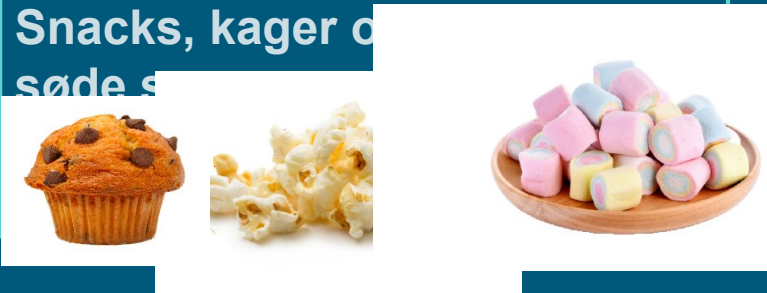
## Nødder, kerner og frø



## Frugt, grønt, urter



## Snacks, kager og søde sager



## Mejeridagretter



## Mejeriprodukter og alternativer



## Kolonial



## Drikkevarer



## Olie og fedtsyrer

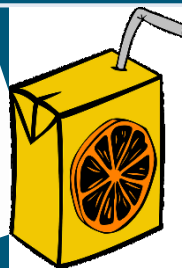
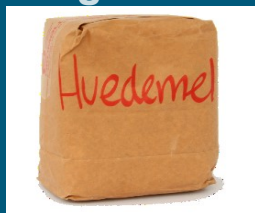




# Best in class - grænseværdier

## Generisk best in class for alle produkter i butikken

Alle fødevarer <1 kg CO<sub>2</sub>e pr. kg

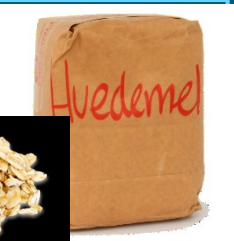


## Generisk best in class for forskellige varetypekategorier

Drikkevarer  
< 0,5 kg CO<sub>2</sub>e pr. kg



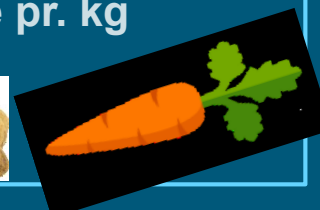
Kolonialvarer  
< 2 kg CO<sub>2</sub>e pr. kg



Kød og koncentreret protein  
< 5 kg CO<sub>2</sub>e pr. kg



Frukt og grønt  
< 1 kg CO<sub>2</sub>e pr. kg



## Produktspecifik best in class for forskellige varetypekategorier

Drikkevarer  
< 0,5 kg CO<sub>2</sub>e pr. kg

Sanns Juice  
Øens Flaskevand

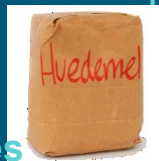


Tørvarer/kolonialvarer  
< 2 kg CO<sub>2</sub>e pr. kg

Huberts havregryn



Alices Hvedemel

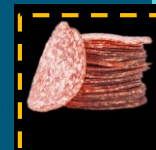


Kød og koncentreret protein  
< 5 kg CO<sub>2</sub>e pr. kg

Carlos Bønner



Tors Kylling



Salami

Frukt og grønt  
< 1 kg CO<sub>2</sub>e pr. kg

Uffes Kartofler



Veras gulerødder





Ministeriet for Fødevarer,  
Landbrug og Fiskeri  
Fødevarestyrelsen

# Workshop i DGI byen den 22. august 2022 kl. 10-16

# Program

## Workshop om Danmarks kommende klimamærke

<b>10.00</b>	<b>Velkomst og formål med dagen</b> v/ Per Preisler Christiansen
<b>10.20</b>	<b>Deltagernes forventninger til dagen</b> v/ moderator Karen Lorenzen, direktør Operate
<b>10.35</b>	<b>Hvordan får vi danskerne til at ændre adfærd, når de køber ind?</b> v/ Andreas Maaløe Jespersen, Konkurrence- og Forbrugerstyrelsen
<b>10.55</b>	<b>Spørgsmål fra salen</b> v/ moderator Karen Lorenzen, direktør Operate
<b>11.10</b>	<b>Gruppedrøftelser</b> Hvilke overvejelser giver oplægget anledning til i forhold til valg af model for klimamærke?
<b>11.50</b>	<b>Frokost</b>
<b>12.40</b>	<b>Modeller for klimamærker – præsentation af to forslag til modeller</b> v/Thomas Roland, Coop

<b>13.00</b>	<b>Spørgsmål og kommentarer fra salen</b> v/ moderator Karen Lorenzen, direktør Operate
<b>13.30</b>	<b>Gruppedrøftelser</b> Hvilke overvejelser giver oplægget anledning til i forhold til valg af model for klimamærke?
<b>14.10</b>	<b>Kaffepause</b>
<b>14.30</b>	<b>Fødevareminister Rasmus Prehn ankommer</b> Hilser på Per, Moderator m.fl. samt de personer der deltager i panelsamtalen
<b>14.40</b>	<b>Velkommen til ministeren</b>
<b>14.45</b>	<b>Panelsamtale</b> Formålet er at perspektivere klimaarbejdet, ikke at positionere deltagerne
<b>15.15</b>	<b>Giv dit bedste råd til arbejdsgruppen</b> Ministeren beder om gode råd til arbejdsgruppen
<b>15.35</b>	<b>Interview med ministeren</b> Hvad er ministerens drøm for et klimamærke, herunder hans forventninger til det fremtidige arbejde
<b>15.50</b>	<b>Afslutning</b>



# Spørgsmål om forbrugeradfærd

- **Hvad ser I som klimamærkets vigtigste funktion? (én sætning bordet rundt)**
  - Hvordan skal forbrugeren vejledes – mellem kategorier, inden for kategorier?
  - Skal klimamærket indeholde klima og ernæring eller kun fokusere på klima?
  - Skal alle fødevarer kunne mærkes?
- **Hvilken model hælder din organisation mest til?**
  - Argumenter for fordele og ulemper. F.eks. evidens, forståelse, effekt, praktisk i butikken, andet.





# Spørgsmål om mærkningsmodeller

- **Hvilke styrker og svagheder ser I ved hver af de to modeller?**
- **Hvilken model hælder din organisation mest til – og hvorfor?**





**Tak for i dag!**

